

TUERGRIFF tauschen

Benötigtes Werkzeug:

- Klebeband
- Schlitzschraubendreher
- Ratsche mit 10er Nuß
- 5er Inbus
- Torxschraubendreher
- Winkelschraubendreher
- Aushebelwerkzeug für Innenverkleidung
- Taschenlampe und
- jede Menge Geduld



Zuerst Chromverkleidung von Türklinke innen und Verkleidung von Griffschale entfernen.



Dahinterliegende Schrauben entfernen.

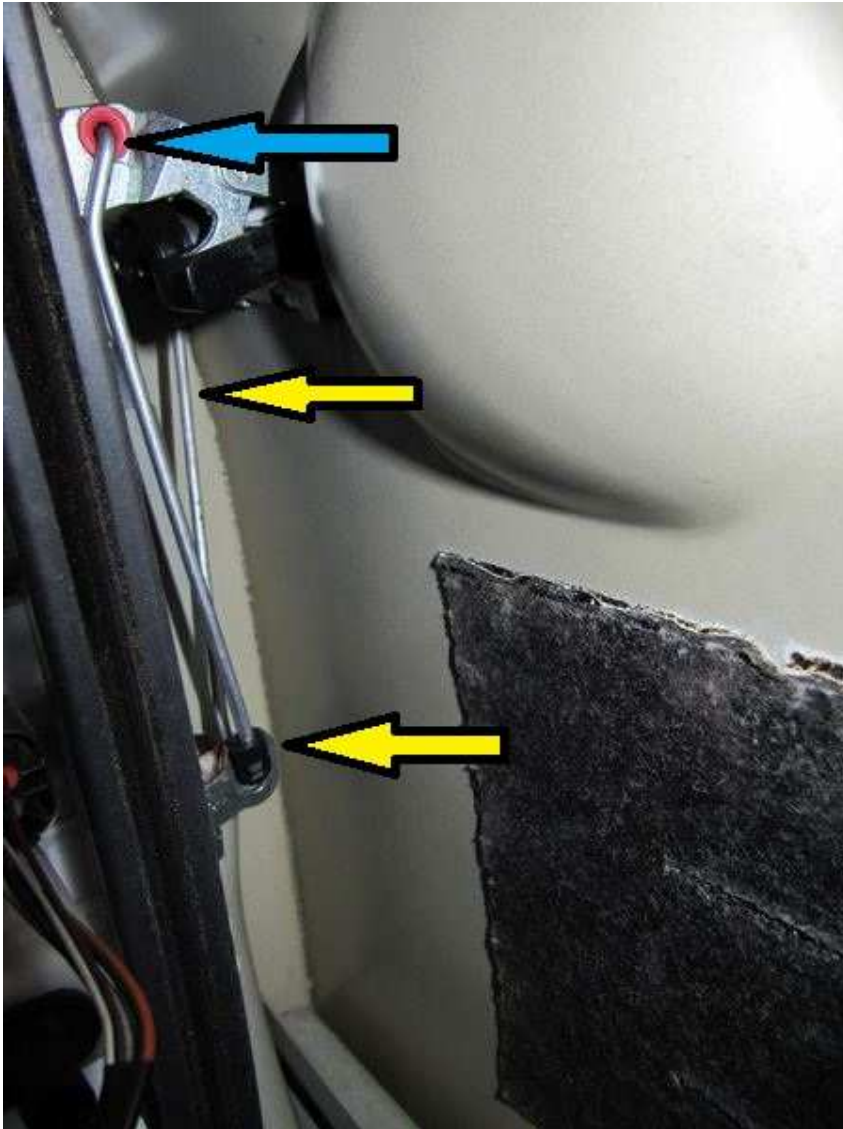


Dann kann die Innenverkleidung abgezogen werden, vorsichtig erst links, rechts und unten die Verkl. aus den Klipsen hebeln und dann nach Oben anheben (ist im Fenstergummi nur eingehängt. Damit man sieht welchen Abstand die Klipse ungefähr haben ->

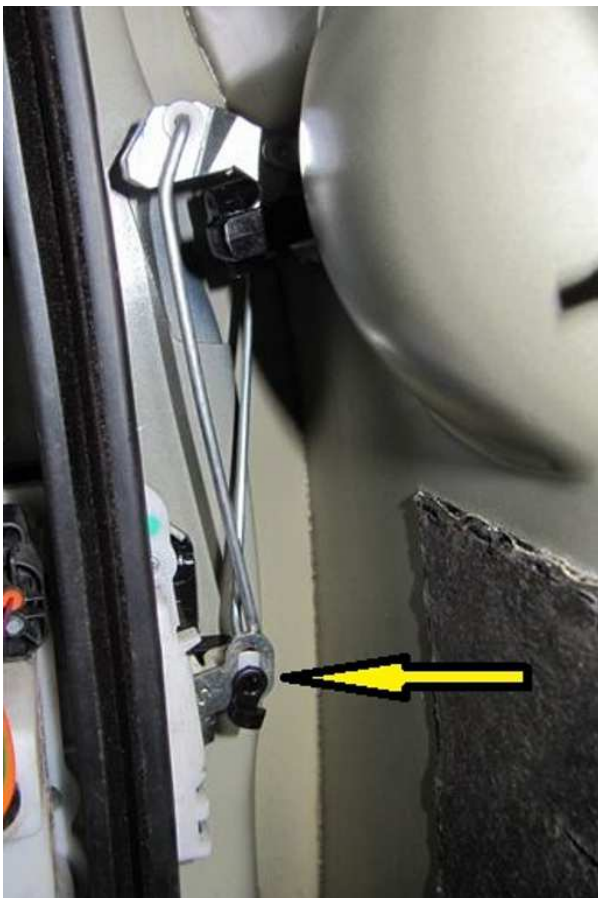


"Wasserschutzfolie" im Schlossbereich entfernen, ich hab sie nachher wieder mit Tape angeklebt.

Nun kommt die Fummelarbeit, die beiden Stangen vom Griff zum Schloß müssen raus, dazu muß erst jeweils eine Sicherung unten am Schloß entriegelt werden gelbe Pfeile und dann die vordere Stange oben am Griff "einfach" rausziehen (blauer Pfeil).

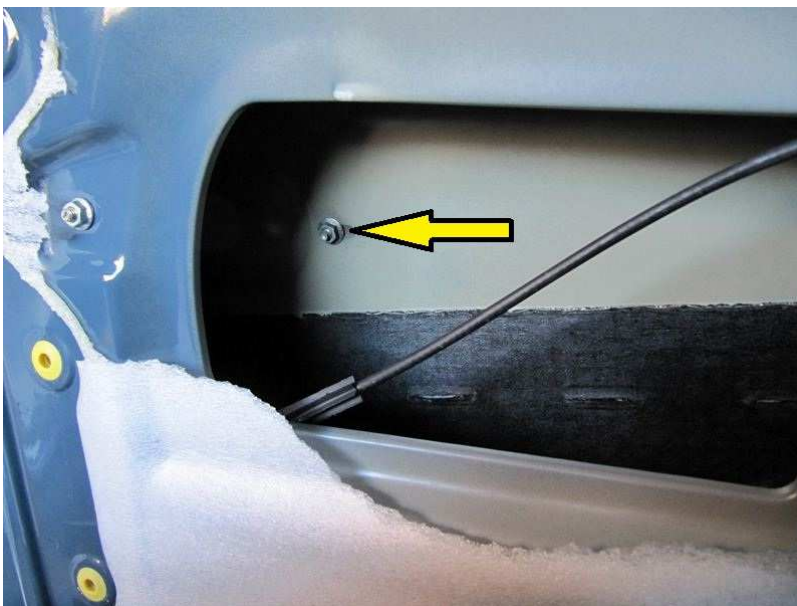


Damit man sieht wie die Sicherung der Stange funktioniert noch ein paar Bilder (kannst du nicht schildern zeig in Bildern)



Zum Öffnen dieser Sicherungen hab ich den Winkelschraubendreher benutzt, das ist vielleicht ne Fummelsarbeit.

Nun nur noch die 2 Schrauben vom Griff entfernen



**und nun kann der Griff entfernt werden, dazu Innen den federbelasteten Teil wo die Stange drin war nach Unten drücken und den Griff etwas nach Unten drehen und dann nach Vorne rausziehen.
Ich hatte den Bereich um den Griff noch mit Tape abgeklebt damit ich nix verkratze.**



Jetzt noch den Schießzylinder ausbauen, dazu Sicherungsring entfernen



Schlüssel einstecken (nicht in die Jackentasche 😊) in Richtung Aufschliessen drehen und Schliesszylinder rausziehen. Einbau in neuen Griff ging ohne Sicherungsring zu entfernen. Neuen Griff in umgekehrter Reihenfolge wieder einbauen. 2 Std. sind rum und fettich.

Vorher:



Nachher:



Ich hoffe das war alles verständlich erklärt, wenn noch Fragen sind nur zu.