

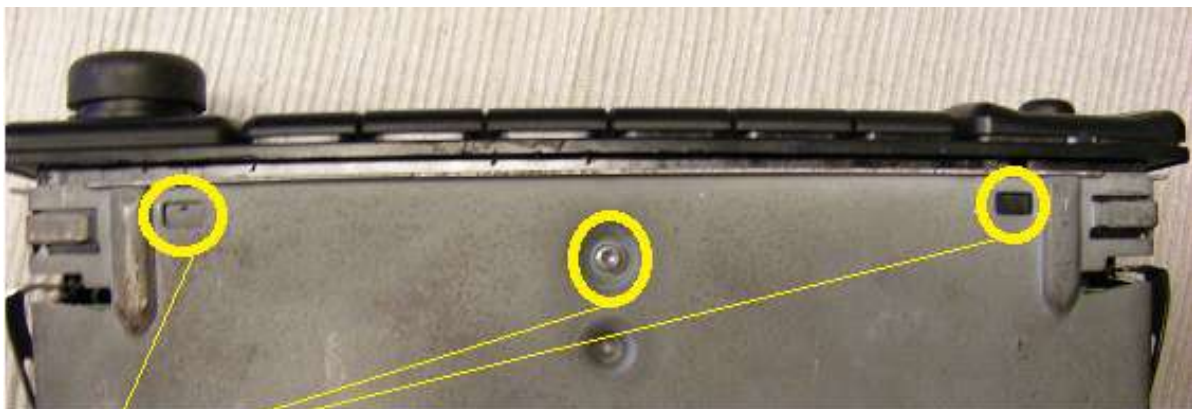
# 82

**Radiolautstärke springt unkontrolliert beim Bedienen des Lautstärkedrehreglers Richtung laut und/oder leise**

**Radio Becker  
Classik  
Spezial  
Exquisit**



Ich konnte an meinem guten alten Radio Spezial leider nicht mehr die Lautstärke kontrolliert verstellen. Es wurde entweder gar nicht lauter oder aber gleich so laut, daß man sich erschrecken konnte. Raus damit und ran an's Werk:



**Die Torx Schraube in der Mitte lösen und die beiden Arretierungen mit einem kleinen Schraubendreher Richtung Display und zur Front drücken. Das Front-Modul kann man dann entnehmen.**



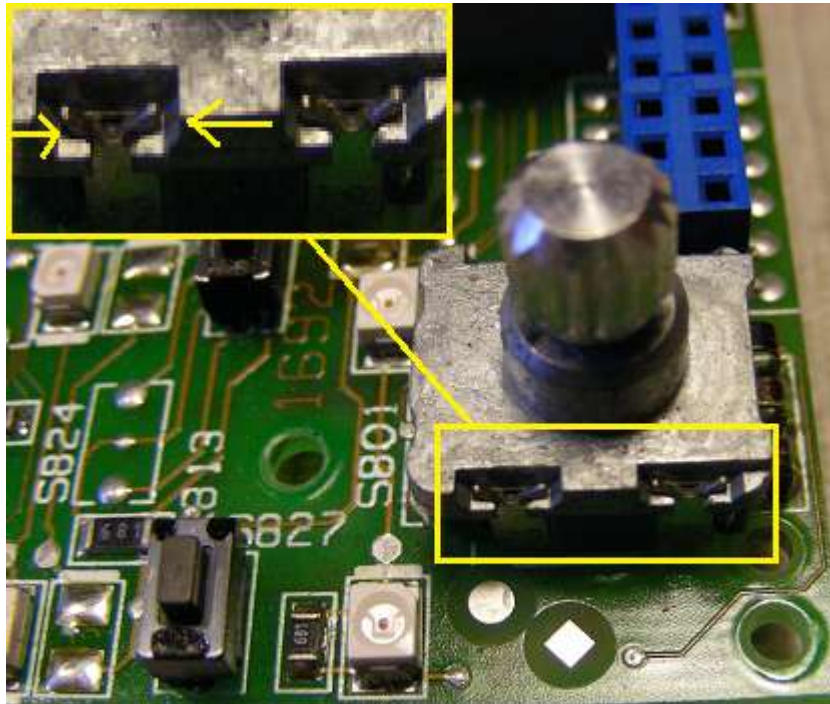
Das Bauteil muß bearbeitet werden

Dieser Dreh-Druck-Taster muß freigelegt werden



Die drei Torx Schrauben lösen und entnehmen. Die Platine mit dem Daumen durch Druck auf die Anzeige nach hinten rausnehmen

Vorsichtig die drei Schrauben rausdrehen, sonst ist die Platine hin ...

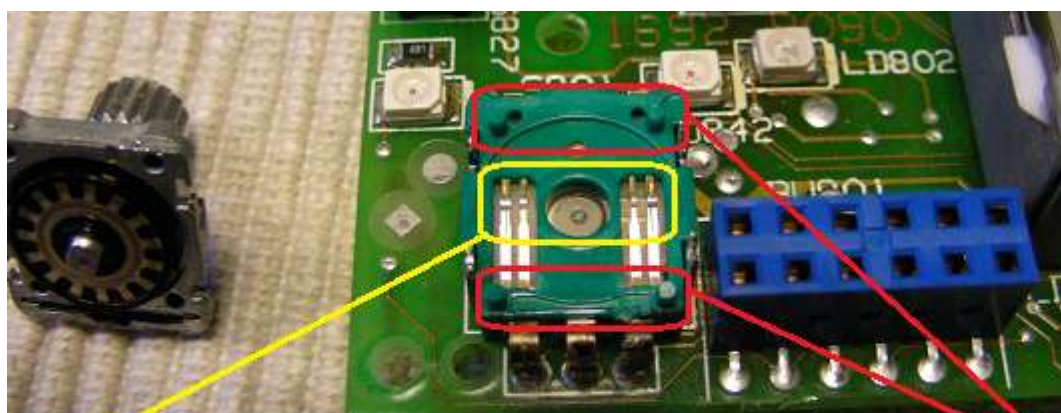


An 4 Positionen die Haltenasen jeweils nach innen drücken und dann das Oberteil mit der Drehachse entnehmen. Ggf mit einem Madenschraubendreher nachhelfen ...



Das ist der Grund für die unkontrollierte Lautstärkeanhebung beim Bedienen des Lautstärkeknopfes

Auf diesem Kontaktstern ist ein Schmierfilm, der für die Kontaktstörungen verantwortlich ist.

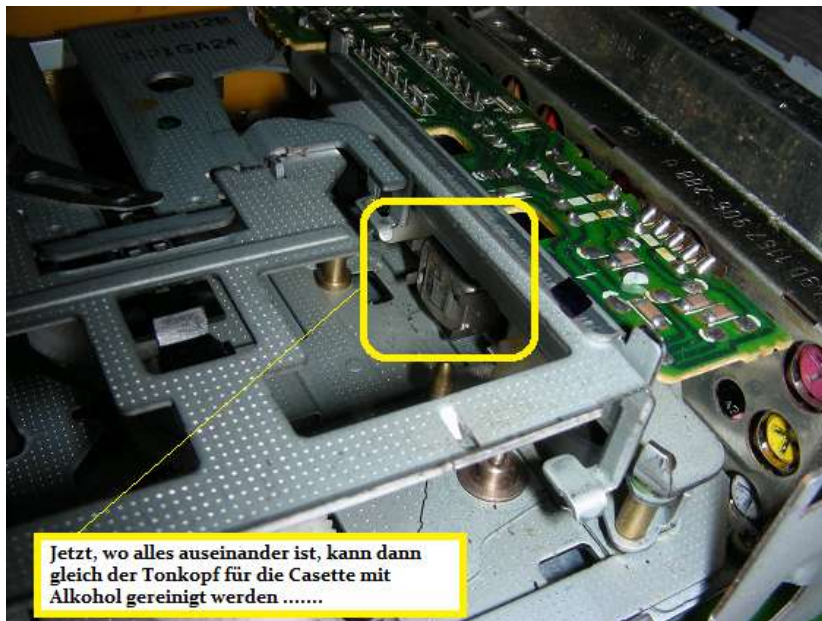


Diese Kontaktstücke nach etwas nach oben biegen

An diese Nasen kommt dann der Sekundenkleber vor der Montage der Drehachse



**Damit hält das wieder Bobenfest ....**



Jetzt alles wieder zusammenbauen und ab ins Auto damit.



Benötigt werden für den Ausbau noch sogenannte  
Radio Haken, die es beim Freundlichen gibt.  
Die sind aus Federstahl und halten entsprechend  
Länger als die Produkte von den beiden Großen  
Elektronik Märkten ...

Das war´s



