

# CR-V



**Preise, Ausstattung  
und technische Daten**

# CR-V

MODELLVARIANTE	LEISTUNG <sup>1</sup>	MOTOR <sup>2</sup>	GETRIEBE	KAUFPREIS <sup>3</sup>
CR-V 2.0 S	110 kW (150 PS)	2,0 l i-VTEC®-Benzinmotor	6-Gang-Schaltgetriebe 5-Gang-Automatikgetriebe	€ 26.950,- € 28.700,-
CR-V 2.0 Comfort	110 kW (150 PS)	2,0 l i-VTEC®-Benzinmotor	6-Gang-Schaltgetriebe 5-Gang-Automatikgetriebe	€ 27.950,- € 29.700,-
CR-V 2.0 Elegance	110 kW (150 PS)	2,0 l i-VTEC®-Benzinmotor	6-Gang-Schaltgetriebe 5-Gang-Automatikgetriebe	€ 29.800,- € 31.550,-
CR-V 2.0 Executive	110 kW (150 PS)	2,0 l i-VTEC®-Benzinmotor	6-Gang-Schaltgetriebe 5-Gang-Automatikgetriebe	€ 34.550,- € 36.300,-
CR-V 2.2 i-DTEC Comfort	110 kW (150 PS)	2,2 l i-DTEC®-Dieselmotor	6-Gang-Schaltgetriebe 5-Gang-Automatikgetriebe	€ 30.500,- € 32.250,-
CR-V 2.2 i-DTEC Elegance	110 kW (150 PS)	2,2 l i-DTEC®-Dieselmotor	6-Gang-Schaltgetriebe 5-Gang-Automatikgetriebe	€ 32.350,- € 34.100,-
CR-V 2.2 i-DTEC Executive	110 kW (150 PS)	2,2 l i-DTEC®-Dieselmotor	6-Gang-Schaltgetriebe 5-Gang-Automatikgetriebe	€ 37.100,- € 38.850,-

<sup>1</sup> Kraftstoffverbrauch in l/100 km für 2,0 l i-VTEC®-Benzinmotor: innerorts 10,5/11,1; außerorts 6,9/6,8; kombiniert 8,2/8,4. CO<sub>2</sub>-Emission in g/km: 190/193. Kraftstoffverbrauch in l/100 km für 2,2 l i-DTEC®-Dieselmotor: innerorts 8,0/9,5; außerorts 5,6/6,2; kombiniert 6,5/7,4. CO<sub>2</sub>-Emission in g/km: 171/195. Alle Werte beziehen sich auf das Basismodell mit dessen Serienausstattung. Die angegebenen Werte beziehen sich nicht auf ein einzelnes Fahrzeug und sind nicht Bestandteil des Angebots, sondern dienen allein dem Zweck des Vergleichs zwischen verschiedenen Fahrzeugtypen. Die Verbrauchsermittlung erfolgte nach dem vorgeschriebenen EU-Messverfahren (RL 80/1268/EWG in der gegenwärtigen Fassung) auf der Basis des nach RL 1999/100/EG festgelegten Fahrzeugleergewichts des Basismodells. Von dem Basismodell abweichende Ausstattung kann zu verändertem Leergewicht führen, welches Höchstgeschwindigkeit, Beschleunigungszeit, Kraftstoffverbrauch und CO<sub>2</sub>-Emission beeinflusst. Der Kraftstoffverbrauch und die CO<sub>2</sub>-Emissionen eines Fahrzeuges hängen aber nicht nur von der effizienten Ausnutzung des Kraftstoffes durch das Fahrzeug ab, sondern werden auch vom Fahrverhalten und von nicht technischen Faktoren beeinflusst wie etwa Umwelteinflüssen, Straßen- und Verkehrsverhältnissen sowie dem Fahrzeugzustand. CO<sub>2</sub> ist das für die Erderwärmung hauptsächlich verantwortliche Treibhausgas.

<sup>2</sup> Alle Motorausführungen erfüllen die Euro-5-Norm.

<sup>3</sup> Unverbindliche Preisempfehlung der Honda Deutschland GmbH (inkl. 19% MwSt.), zzgl. Überführungskosten. Den Endpreis einschließlich etwaiger Nebenkosten erfahren Sie bei Ihrem Honda Vertragshändler.

## Sonderausstattungen

<b>5-Gang-Automatikgetriebe</b>	€ 1.750,-
<b>Advantage-Paket für Comfort</b> Parkensoren vorne und hinten, Nebelscheinwerfer, Lederlenkrad und Lederschaltknauf, automatisch abblendender Innenspiegel	€ 550,-
<b>Advantage-Paket für Elegance</b> 18-Zoll-Leichtmetallfelgen, Privacy Glass (abgedunkelte Scheiben hinten), Parkensoren vorne und hinten, Sitzbezüge in Alcantara-Lederdesign (wie Lifestyle Paket), Sitzheizung vorn	€ 1.600,-
<b>Advantage-Paket für Elegance mit Lifestyle Paket und Executive</b> DVD-Navigationssystem mit dynamischer Routenführung (TMC), 6,5-Zoll-Touchscreen-Display, Sprachsteuerung, Rückfahrkamera, Bluetooth®-Freisprecheinrichtung, Speicherkarten-Slot und Subwoofer	€ 2.250,-
<b>Anhängerkupplung mit abnehmbarem Kugelkopf</b> (13-poliger-Elektrosatz ohne Dauerplus-Kabel)	€ 690,-
<b>DVD Navigations Paket</b> DVD-Navigationssystem mit dynamischer Routenführung (TMC), 6,5-Zoll-Touchscreen-Display, Sprachsteuerung, Rückfahrkamera, Bluetooth®-Freisprecheinrichtung, Speicherkarten-Slot und Subwoofer	€ 2.600,-
<b>Für Ausstattungsvariante Executive und Elegance mit Lifestyle Paket</b> (der serienmäßige 6-fach-CD Wechsler entfällt)	€ 2.250,-
<b>Lifestyle Paket</b> 18-Zoll-Leichtmetallfelgen, Einparkhilfe, Privacy Glass, Radio mit 6-Fach CD-Wechsler (MP3-fähig) und 7 Lautsprechern, Sitzbezüge in Alcantara-Lederdesign Ausführung, Sitzheizung (Fahrer- und Beifahrersitz), Xenonlicht	€ 2.500,-
<b>Metallic-/Pearl-Lackierung (gemäß Farbangebot)</b>	€ 530,-
<b>Safety Paket</b> Präventives Fahrerassistenzsystem CMBS (Collision Mitigation Brake System), Adaptive Geschwindigkeitsregelung ACC (Adaptive Cruise Control), Adaptives Kurvenlicht AFS (Adaptive Front Lighting System)	€ 2.950,-
<b>SSD Navigationsgerät</b> SSD (Solid State Drive) 2-DIN Navigationsgerät mit 7-Zoll-Touchscreen, Flashspeicher S-RAM (8 GB), inkl. Europakarte für 33 Länder, POI inkl. Honda-Händler, 2D-/3D-Ansicht, RDS-/TMC-Tuner mit 4 x 43 Watt, CD-/MP3-/WMA-Player, Bluetooth®-Freisprecheinrichtung, Audiosteuerung über Multifunktionslenkrad, (Rückfahrkamera und iPod®-Anschluß optional über nachträglichen Einbau bei Ihrem Honda-Händler möglich)	€ 1.650,-
<b>Standheizung</b> Standheizung inkl. EasyStart®-Fernbedienung	€ 1.695,-

# CR-V

## TECHNIK UND SICHERHEIT

Technik	2.0 S	2.0 2.2 i-DTEC® Comfort	2.0 2.2 i-DTEC® Elegance	2.0 2.2 i-DTEC® Executive
6-Gang-Schaltgetriebe mit Schaltempfehlungsanzeige	●	●	●	●
Dieselpartikelfilter (2.2 i-DTEC®)	–	●	●	●
DPS Honda-4WD-Allradantrieb (Dual-Pump-System)	●	●	●	●
Servolenkung	●	●	●	●
Zentralverriegelung, fernbedienbar mit Blinkerbestätigung	●	●	●	●
Sicherheit				
3-Punkt-Automatik-Sicherheitsgurte auf allen Sitzplätzen	●	●	●	●
ABS mit EBD (elektronische Bremskraftverteilung)	●	●	●	●
Airbag für Fahrer- und Beifahrer	●	●	●	●
Aktive Kopfstützen vorn	●	●	●	●
Alarmanlage	–	–	–	●
Bremsassistent	●	●	●	●
Druckverlust-Warn-System (DWS)	●	●	●	●
Einparkhilfe (2 Sensoren vorn, 4 Sensoren hinten)	Z	○ <sup>3</sup>	○ <sup>2,3</sup>	●
Gurtstraffer mit Gurtkraftbegrenzer vorn	●	●	●	●
Honda IMS (Reifenpannen-Soforthilfe-System mit Reifendichtmittel und 12-V-Luftkompressor)	●	–	–	–
ISOFIX- und Top-Tether-Kindersitzverankerungen (äußere Rücksitze)	●	●	●	●
Kindersitz-Sicherheitsgurte auf den hinteren Sitzplätzen, Anzahl	3	3	3	3
Kontrollanzeige für nicht angelegte Sicherheitsgurte (für alle Sitzplätze)	●	●	●	●
Kopfairbags vorn und hinten	●	●	●	●
Kopfstützen hinten	●	●	●	●
Nebelscheinwerfer	Z	○ <sup>3</sup>	●	●
Notrad	–	●	●	●
Seitenairbags vorn	●	●	●	●
Seitenaufprallschutz	●	●	●	●
Sicherheitsgurte vorn, höhenverstellbar	●	●	●	●
TSA (Trailer Stability Assist), Anhänger-Stabilisierungsprogramm	●	●	●	●
VSA (Vehicle Stability Assist), Stabilisierungsprogramm	●	●	●	●
Warndreieck	●	●	●	●
Wegfahrsperrung mit Wechselcode	●	●	●	●

## AUSSTATTUNG

Interieur				
12-Volt-Steckdose im Gepäckraum	●	●	●	●
Ambientebeleuchtung	●	●	●	●
Anschluss zum Verbinden externer Audioquellen (AUX-Eingang/USB-Eingang)	–/Z	●/Z	●/●	●/●
Applikationen an Mittelkonsole und Türverkleidungen (Farbe)	Bronze	Bronze	Bronze/Schwarz <sup>2,3</sup>	Bronze
Außenspiegel elektrisch verstellbar/beheizbar/anklappbar	●/●/–	●/●/–	●/●/●	●/●/●
Außenspiegel an der Beifahrerseite mit Kippfunktion beim Einlegen des Rückwärtsganges	–	–	–	●
Brillenablagefach in Dachkonsole/mit Innenraumspiegel	●/–	●/–	●/●	●/●
Fahrersitz höhenverstellbar	●	●	●	●
Fensterheber vorn, elektrisch bedienbar mit Auf- und Abwärtsautomatik	●	●	●	●
Fensterheber hinten, elektrisch bedienbar	●	●	●	●
Gepäckraumabdeckung	Z	●	●	●
Geschwindigkeitsregelanlage (Tempomat)	–	–	●	●
Getränkehalter vorn und hinten	●	●	●	●
Handschuhfach, abschließbar/beleuchtet	●/–	●/–	●/●	●/●

# AUSSTATTUNG

Interieur	2.0 S	2.0 2.2 i-DTEC® Comfort	2.0 2.2 i-DTEC® Elegance	2.0 2.2 i-DTEC® Executive
Innenraumbelichtung mit Abschaltverzögerung	●	●	●	●
Innenspiegel automatisch abblendend	Z	○ <sup>3</sup>	●	●
Instrumente in 3D-Durchlichttechnik	●	●	●	●
Klimaanlage manuell	-	●	-	-
Klimatisierungsautomatik mit Zwei-Zonen-Regelung	-	-	●	●
Kofferraumbelichtung	●	●	●	●
Kraftstoffreserveleuchte	●	●	●	●
Laderaumbord, auf 2 Ebenen fixierbar, herausnehmbar	Z	Z	●	●
Ladekantenschutz (Aluminium)	Z	Z	●	●
Lautsprecher, Anzahl	4	4	6 / 7 <sup>2</sup>	7
Leder-Innenausstattung mit 8-fach elektrisch einstellbarem Fahrersitz	-	-	-	●
Lederlenkrad und Lederschaltknäuf	Z	○ <sup>3</sup>	●	●
Lenkrad höhen- und weitenverstellbar	●	●	●	●
Leseleuchten vorn	●	●	●	●
Make-up-Spiegel für Fahrer und Beifahrer, mit Abdeckung/beleuchtet	●/-	●/-	●/●	●/●
Mittelarmlehne hinten, ausklappbar mit Getränkehaltern	●	●	●	●
Mittelarmlehne vorn, klappbar	●	●	●	●
Mittelkonsole mit Ablagefach und 12-Volt-Steckdose	●	●	●	●
Multifunktionsdisplay	●	●	●	●
Multifunktionslenkrad	-	●	●	●
Panorama-Glasdach mit elektrisch bedienbarem, geteiltem Sonnenschutzrollo	-	-	-	●
Radio mit CD-Spieler (MP3-fähig) und geschwindigkeitsabhängiger Lautstärkeregelung	Z	●	●	●
Radio mit 6-Fach CD-Wechsler (MP3-fähig) und geschwindigkeitsabhängiger Lautstärkeregelung	-	-	○ <sup>1,2</sup>	● <sup>1</sup>
Rücksitze geteilt (60:40) in Längsrichtung verschiebbar	●	●	●	●
Rücksitzlehnen neigungsverstellbar mit Mitteldurchreiche	●	●	●	●
Rücksitzlehnen und -sitzflächen geteilt umklappbar (60:40)	●	●	●	●
Sitzbezüge in Alcantara-Lederdesign Ausführung	-	-	○ <sup>2,3</sup>	-
Sitzheizung (Fahrer- und Beifahrersitz)	-	-	○ <sup>2,3</sup>	●
Sitzlehnentaschen (Fahrer- und Beifahrersitz)	●	●	●	●
Staufächer mit Flaschenhalter in allen Türen	●	●	●	●
Tankdeckel von innen entriegelbar	●	●	●	●
Verzurrösen im Gepäckraum	●	●	●	●
Exterieur				
17-Zoll-Leichtmetallfelgen	●	●	●	-
18-Zoll-Leichtmetallfelgen	Z	Z	○ <sup>2,3</sup>	●
Außenspiegel (asphärisch) in Wagenfarbe lackiert	●	●	●	●
Colorverglasung	●	●	●	●
Dachantenne, Micro	●	●	●	●
Dachreling integriert	●	●	●	●
Lichtsensoren (automatische Fahrlichtschaltung)	-	-	●	●
Privacy Glass (abgedunkelte Scheiben hinten)	-	-	○ <sup>2,3</sup>	●
Regensensor	-	-	●	●
Scheibenwischer vorn und hinten, mit Intervalleinstellung und Rückfahrfunktion	●	●	●	●
Seitenblinker in den Außenspiegeln integriert	●	●	●	●
Oberer Stoßfänger in Wagenfarbe lackiert	●	●	●	●
Unterer Stoßfänger sowie Radhauseinfassungen und Seitenschweller in Wagenfarbe lackiert	Z	Z	Z	●
Xenonlicht mit automatischer Leuchtweitenregulierung und Scheinwerferwaschanlage	-	-	○ <sup>2</sup>	●

## SONDERAUSSTATTUNG

	2.0 S	2.0 2.2 i-DTEC® Comfort	2.0 2.2 i-DTEC® Elegance	2.0 2.2 i-DTEC® Executive
<b>5-Gang-Automatikgetriebe</b>	○	○	○	○
<b>Advantage-Paket für Comfort</b>	-	○	-	-
<b>Advantage-Paket für Elegance</b>	-	-	○	-
<b>Advantage-Paket für Elegance mit Lifestyle Paket und Executive</b>	-	-	○	○
<b>Anhängerkupplung mit abnehmbarem Kugelkopf</b>	-	○	○	○
<b>DVD Navigations Paket</b>	-	-	○	○
<b>Lifestyle Paket</b>	-	-	○	-
<b>Metallic-/Pearl-Lackierung (gemäß Farbangebot)</b>	○	○	○	○
<b>Safety Paket</b>	-	-	○ <sup>4</sup>	○
<b>SSD Navigationsgerät</b>	-	○	○ <sup>5</sup>	-
<b>Standheizung</b>	-	○	○	○

<sup>1</sup> 6-Fach CD-Wechsler entfällt bei optionalem Navigations Paket

<sup>2</sup> Teil des Lifestyle Pakets

<sup>3</sup> Teil des Advantage-Pakets

<sup>4</sup> Nur in Verbindung mit Lifestyle Paket

<sup>5</sup> Nicht in Verbindung mit Lifestyle Paket

● Serienausstattung ○ Option Z Zubehör

## Anhängerkupplung und Navigationsgerät



Anhängerkupplung mit abnehmbarem Kugelkopf, 13-poliger Elektrosatz (ohne Dauerplus-Kabel)



SSD Navigationsgerät

## TECHNISCHE DATEN

Motor	2.0 i-VTEC®	2.2 i-DTEC®
Bauart	Vierzylinder-Reihenmotor, 16 Ventile über eine obenliegende Nockenwelle gesteuert (SOHC) Leichtmetall-Motorblock und -Zylinderkopf, variable Ventilsteuerung i-VTEC®	Vierzylinder-Reihenmotor, 16 Ventile über zwei obenliegende Nockenwellen gesteuert (DOHC) Leichtmetall-Motorblock und -Zylinderkopf, Abgasturbolader, Ladeluftkühlung
Hubraum (ccm)	1.997	2.199
Bohrung x Hub (mm)	81 x 96,9	85 x 96,9
Verdichtungsverhältnis	10,5:1	16,3:1
Max. Leistung (kW/PS bei U/min)	110/150 bei 6.200	110/150 bei 4.000
Max. Drehmoment (Nm bei U/min)	192 bei 4.200	350 bei 2.000-2.750
Kraftstoffeinspritzung	PGM-FI	Common Rail Diesel Direkteinspritzung
Abgasreinigungssystem	3-Wege-Katalysator	Katalysator, Dieselpartikelfilter
Abgasnorm	Euro 5	Euro 5

## TECHNISCHE DATEN

Kraftstoffverbrauch/Emissionen	2.0 i-VTEC®	2.2 i-DTEC®
Kraftstoffart	Super bleifrei (95 ROZ)	Diesel <sup>1</sup>
Verbrauch <sup>2</sup> , Schaltgetriebe/Automatik		
innerorts (l/100 km)	10,5/11,1	8,0/9,5
außerorts (l/100 km)	6,9/6,8	5,6/6,2
kombiniert (l/100 km)	8,2/8,4	6,5/7,4
CO <sub>2</sub> -Emission, Schaltgetriebe/Automatik	190/193	171/195
<b>Fahrleistungen</b>		
Schaltgetriebe/Automatik		
Höchstgeschwindigkeit (km/h)	190/177	190/187
Beschleunigung von 0 auf 100 km/h (Sek.)	10,2/12,2	9,6/10,6
<b>Fahrwerk</b>		
Vorderachse	McPherson-Einzelradaufhängung mit Stabilisator	
Hinterachse	Double-Wishbone-Einzelradaufhängung mit Stabilisator	
Lenkung	Elektrische Zahnstangenservolenkung (EPS)	Hydraulische Zahnstangenservolenkung
<b>Felgen/Reifen</b>		
17-Zoll-Felgen	225/65 R17 102T M+S	
18-Zoll-Felgen	225/60 R18 100H M+S	
<b>Bremsen</b>		
Bauart	Vierkanal-ABS mit elektronischer Bremskraftverteilung (EBD) und Bremsassistent	
Bremsen vorn	Scheiben, Ø = 293 mm, innenbelüftet	
Bremsen hinten	Scheiben, Ø = 302 mm	
<b>Abmessungen</b>		
Länge (mm)	4.570	
Breite/Breite inkl. Außenspiegel (mm)	1.820/2.091	
Höhe/Höhe inkl. Antenne (mm)	1.675/1.805	
Radstand (mm)	2.630	
Spur vorn/hinten (mm)	1.570/1.585	
Sitzplätze	5	
Karosseriewendekreis (m)	11,8	
Lenkradumdrehungen (von Anschlag zu Anschlag)	2,96	
Kofferraumvolumen nach VDA-Norm (l)		
mit/ohne Gepäckraumabdeckung (l)	524/556	
Rücksitze versenkt, bis Fensterunterkante/Dach (l)	955/1.532	
Tankvolumen (l)	58	
Bodenfreiheit (mm)	175	155
<b>Gewichte</b>		
Schaltgetriebe/Automatikgetriebe		
Leergewicht <sup>3</sup> (kg)	1.570/1.605	1.722/1.782
Zulässiges Gesamtgewicht (kg)	2.050/2.080	2.160/2.220
Zuladung (kg)	480/475	438/438
Anhängelast gebremst (kg)	1.600/1.500	2.000/1.500
Anhängelast ungebremst (kg)	600/600	600/600
Stützlast <sup>4</sup> (kg)	100	100
Dachlast (kg)	80	80

## TECHNISCHE DATEN

Kraftübertragung	2.0 i-VTEC®	2.2 i-DTEC®
Antriebsart	Automatisch zuschaltender Allradantrieb (Dual-Pump-System)	
Schaltgetriebe/Automatikgetriebe		
1. Gang	3,642/2,785	3,933/2,697
2. Gang	1,880/1,684	2,037/1,606
3. Gang	1,212/1,128	1,250/1,071
4. Gang	0,972/0,772	0,928/0,765
5. Gang	0,780/0,592	0,777/0,580
6. Gang	0,659/-	0,653/-
Rückwärtsgang	3,583/2,000	4,008/1,888
Achsübersetzung	5,333/4,500	4,111/4,533

<sup>1</sup> Die Verwendung von Biodiesel ist nicht möglich.

<sup>2</sup> Alle Werte beziehen sich auf das Basismodell mit dessen Serienausstattung. Die angegebenen Werte beziehen sich nicht auf ein einzelnes Fahrzeug und sind nicht Bestandteil des Angebots, sondern dienen allein dem Zweck des Vergleichs zwischen verschiedenen Fahrzeugtypen. Die Verbrauchsermittlung erfolgte nach dem vorgeschriebenen EU-Messverfahren RL 715/2007/EG (EURO 5) in der gegenwärtigen Fassung. Von dem Basismodell abweichende Ausstattung kann zu verändertem Leergewicht führen, welches Höchstgeschwindigkeit, Beschleunigungszeit, Kraftstoffverbrauch und CO<sub>2</sub> Emission beeinflusst. Der Kraftstoffverbrauch und die CO<sub>2</sub>-Emissionen eines Fahrzeuges hängen aber nicht nur von der effizienten Ausnutzung des Kraftstoffes durch das Fahrzeug ab, sondern werden auch vom Fahrverhalten und von nicht technischen Faktoren beeinflusst wie etwa Umwelteinflüssen, Straßen- und Verkehrsverhältnissen sowie dem Fahrzeugzustand. CO<sub>2</sub> ist das für die Erderwärmung hauptsächlich verantwortliche Treibhausgas. Informationen zum offiziellen Kraftstoffverbrauch und den offiziellen spezifischen CO<sub>2</sub>-Emissionen neuer Personenkraftwagen können dem „Leitfaden über den Kraftstoffverbrauch und die CO<sub>2</sub>-Emissionen neuer Personenkraftwagen“ entnommen werden, der an allen Verkaufsstellen und bei der DAT Deutsche Automobil Treuhand GmbH, Hellmuth-Hirth-Straße 1, D-73760 Ostfildern unentgeltlich erhältlich ist.<sup>3</sup> Automatisiertes 6-Gang-Schaltgetriebe.

<sup>3</sup> Angegeben ist das Minimalgewicht, das tatsächliche Leergewicht kann je nach Ausstattung auch höher sein. Leergewicht gemessen nach 92/21 EWG, d.h. einschließlich 75 kg für Fahrer und Gepäck.

<sup>4</sup> Stützlast sollte nicht überschritten werden, wenn der Anhänger voll beladen ist.

## FARBEN

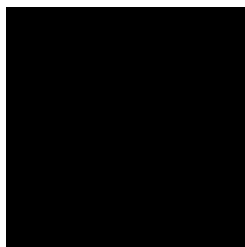
Milano Red



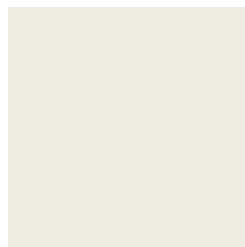
Polished Metal Metallic



Crystal Black Pearl



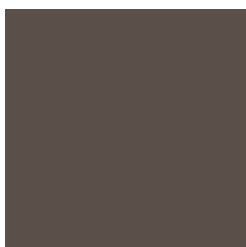
Premium White Pearl



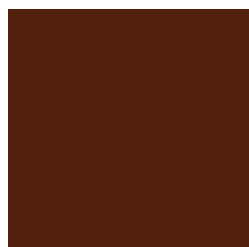
Sparkle Gray Pearl



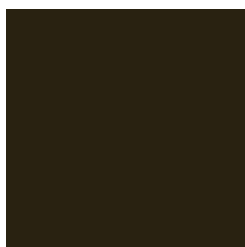
Urban Titanium Metallic



Ionized Bronze Metallic



Deep Bronze Pearl

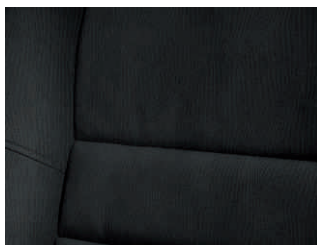


Alabaster Silver Metallic



## INNENAUSSTATTUNG

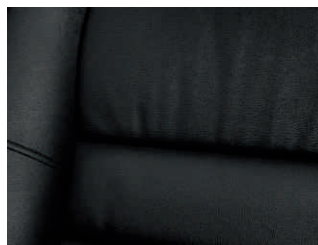
Stoff schwarz



Leder beige<sup>1,2</sup>



Leder schwarz<sup>1</sup>



Alcantara-Lederdesign schwarz<sup>3,4</sup>



<sup>1</sup> Nur erhältlich für Ausstattungsvariante Executive

<sup>2</sup> Nicht in Verbindung mit den Lackfarben Milano Red, Alabaster Silver Metallic

<sup>3</sup> Teil des Lifestyle Pakets

<sup>4</sup> Teil des Advantage-Pakets für Elegance



„Unerreichbare Träume sind  
dazu da, um sie einzuholen.“  
Soichiro Honda

## Honda Deutschland GmbH

Kundenzentrale · Postfach 20 02 22 · 63077 Offenbach · Germany

Tel.: 01805/202090 (0,14 €/Min. aus dem dt. Festnetz, Mobilnetz max. 0,42 €/Min.)

[www.honda.de](http://www.honda.de)



Sämtliche in dieser Preisliste enthaltenen Angaben entsprechen den zum Zeitpunkt der Drucklegung vorliegenden Informationen und dienen nur der Vorabinformation. Mögliche Farbabweichungen von Original-Fahrzeugfarben sind drucktechnisch bedingt. Die abgebildeten Produkte entsprechen dem Angebot und dem Ausstattungsumfang für die Bundesrepublik Deutschland. Die in dieser Preisliste abgebildeten Fahrzeuge sind teilweise mit Zusatzausstattung gegen Mehrpreis ausgerüstet, und nicht alle Modellversionen sind in dieser Preisliste enthalten. Änderungen von technischen Spezifikationen und des Ausstattungsumfanges bleiben vorbehalten. Bitte besprechen Sie vor dem Fahrzeugkauf alle Details mit Ihrem Honda Vertragshändler.